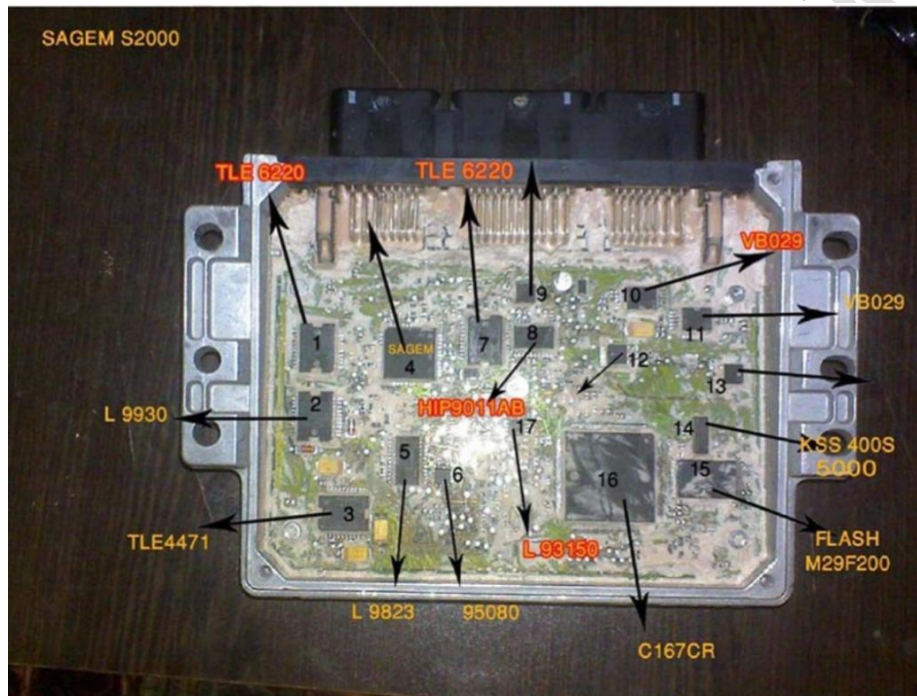


## ECU های ساژم (SAGEM)

پارس ، سمند ، 405 : ( S2000 10 )  
آردی ، پیکان ، پیکان وانت ( S2000 11 )  
206 : S2000 3E  
206 : S2000 3F  
206 : S2000 35  
تمامی مدل های بالا ( S2000 PL4 )  
پراید ( S2000 JCI )



### ایرادها و راه حل ها

- ۱- خودرو صاف گاز نمی خورد
- ۲- خودرو موقع گاز خوردن خفه کرده و یکدفعه گاز می خورد
- ۳- خودرو دوگانه با بنزین کار نمی کند
- ۴- خودرو دوگانه با بنزین روشن نمی شود
- ۵- خودرو دود سیاه می کند
- ۶- مصرف خودرو بالا رفته
- ۷- شتاب خودرو ضعیف شده است
- ۸- خودرو مستقیم روی فن کار می کند (نرم افزاری)
- ۹- خودرو قطعی فشار منیفولد دارد

راه حل:

قطعه شماره 6

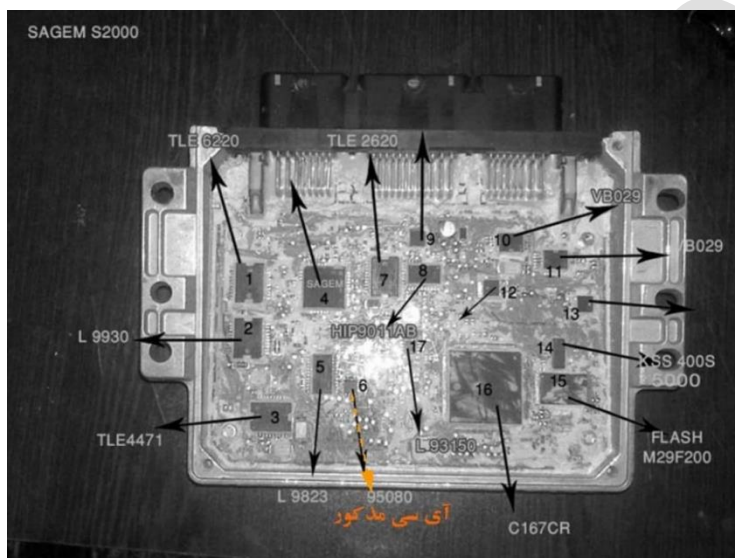
شناسه آی سی ( ST 95080 )

۱- برنامه ( TNM ) را باز می کنیم روی گزینه ( SELECT ) کلیک کرده و شماره آی سی و مارک را انتخاب می کنیم ( ST 95080 )

۲- برای خواندن آی سی روی ( READ ) کلیک کرده و ( OK ) می کنیم

۳- ( LOAD ) را انتخاب کرده و فایل ( ECU SALEM ) را انتخاب می کنیم

۴- سپس ( PROG ) را کلیک و بعد از تایید آنرا ( VERIFY ) می کنیم

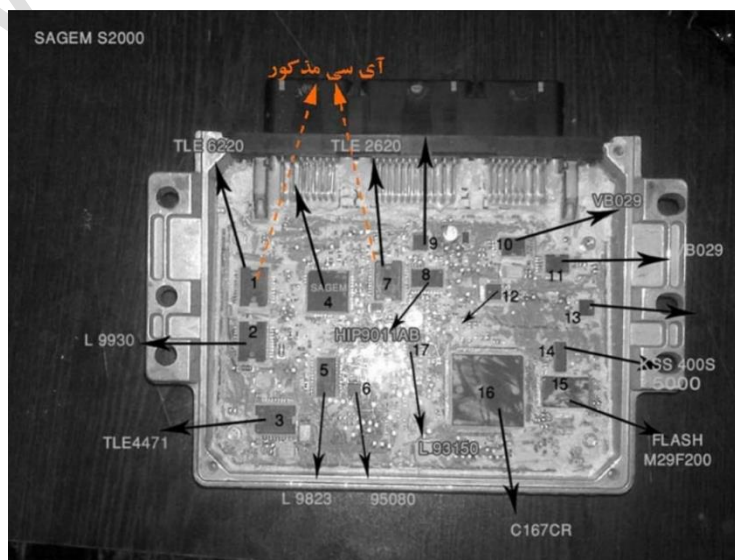


۱۰- انژکتور خودرو پاشش نا مناسب دارد

راه حل:

آی سی ( TEL6220 )

تعویض قطعه 1 و 7

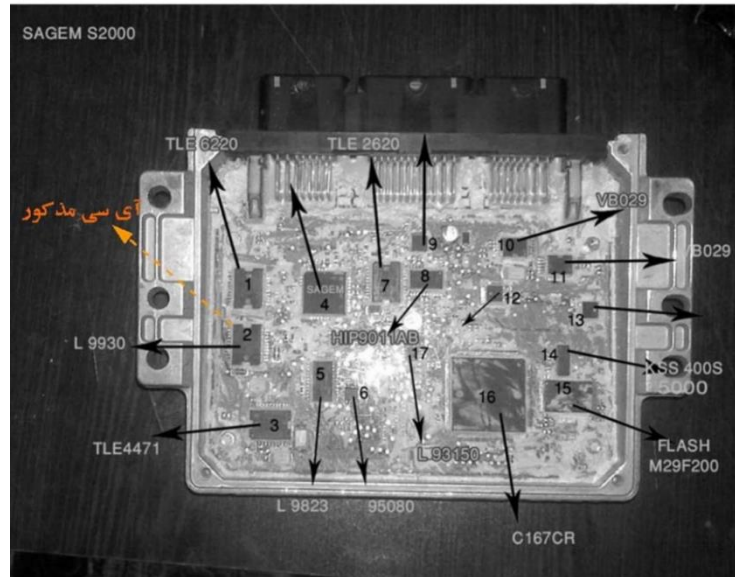


## ۱۱- استپر موتور خطا دارد

راه حل:

آی سی (L9930)

تعویض قطعه 2



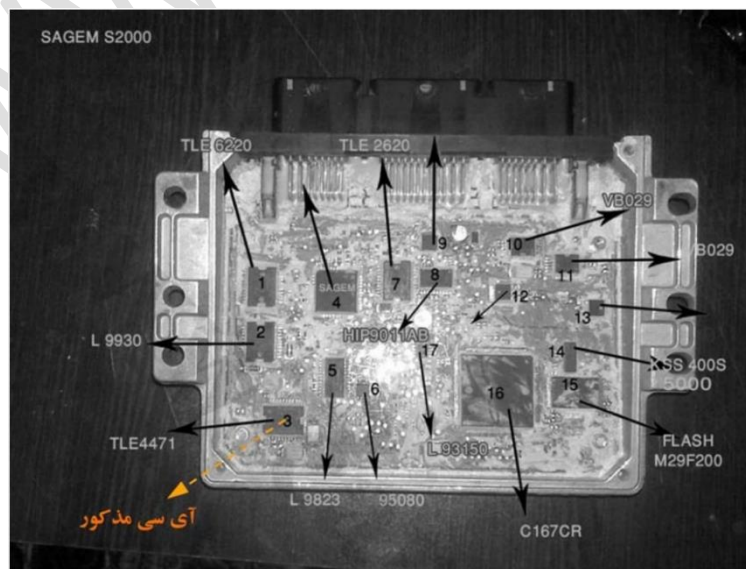
## ۱۲- چراغ چک خاموش میبشد

راه حل:

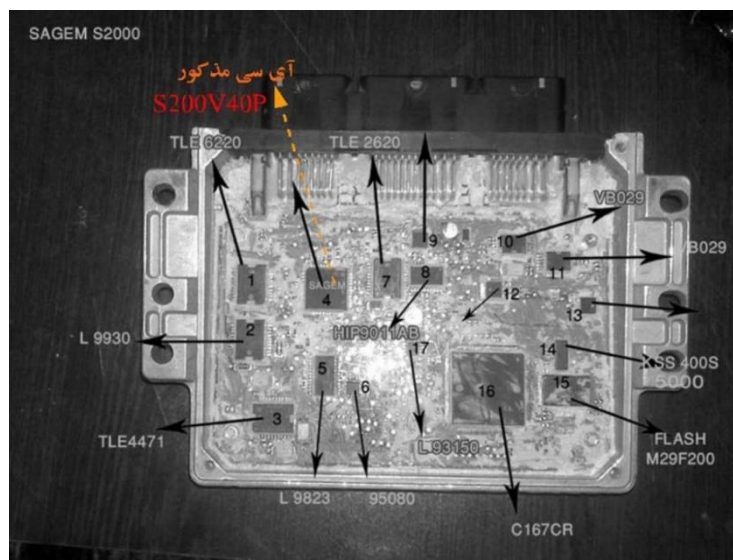
آی سی (TEL4471)

تعویض قطعه 3

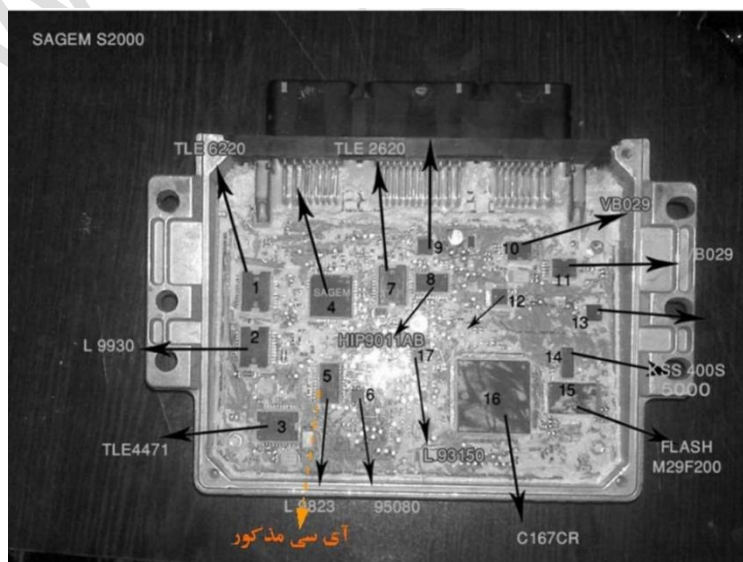
در موردی که برق بالای 16 ولت داده شده است



- ۱۳- دریچه گاز خطا دارد
- ۱۴- سنسور دور موتور خطا دارد
- ۱۵- دیاگ قادر به پاک کردن خطا نمی باشد
- راه حل:  
 آی سی (S200V40P)  
 تعویض قطعه 4



- ۱۶- فن مستقیم کار میکند یا اصلا کار نمیکند (سخت افزاری)
- ۱۷- مهره آب خطا دارد
- راه حل:  
 آی سی (L9823)  
 تعویض قطعه 5

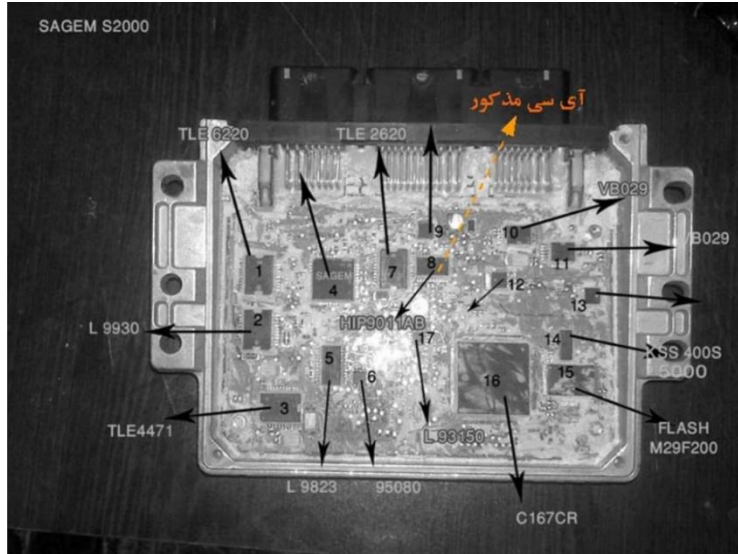


## ۱۸- ناک سنسور خطا دارد

راه حل:

آی سی (HIP 9011AB)

تعویض قطعه 8

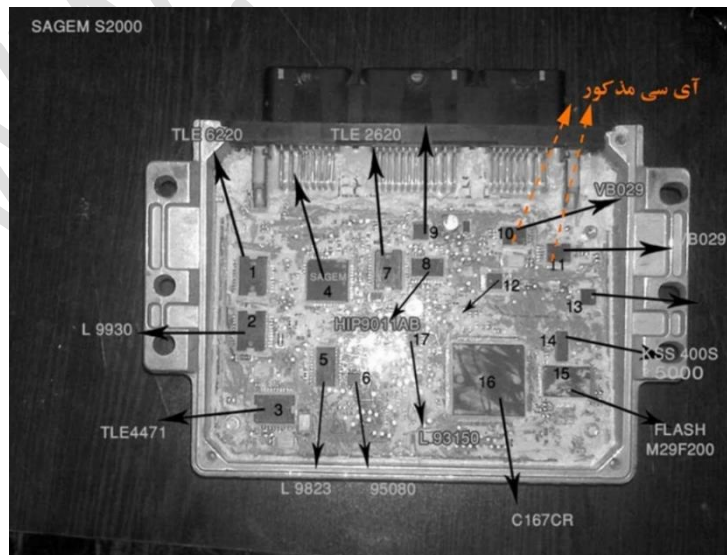


## ۱۹- کوئل ها خطا دارند

راه حل:

آی سی (VB029)

تعویض قطعه 10 و 11

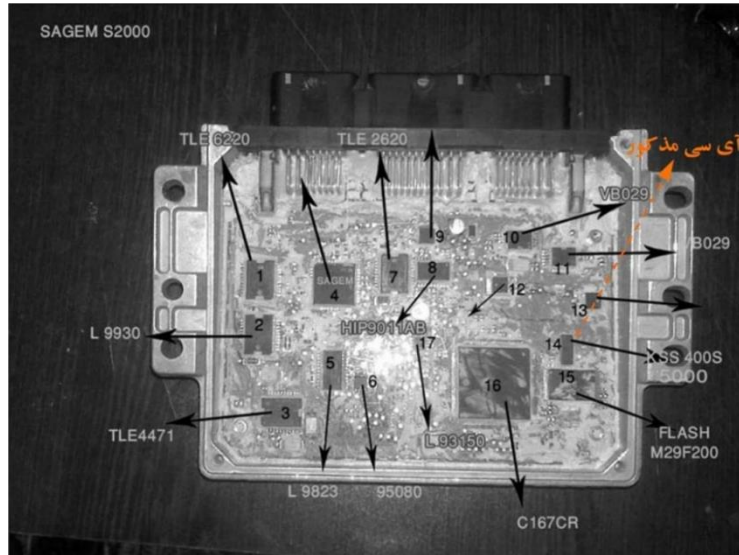


## ۲۰- سنسور اکسیژن خطا دارد

راه حل:

ترانزیستور ( VND10 )

تعویض قطعه 13

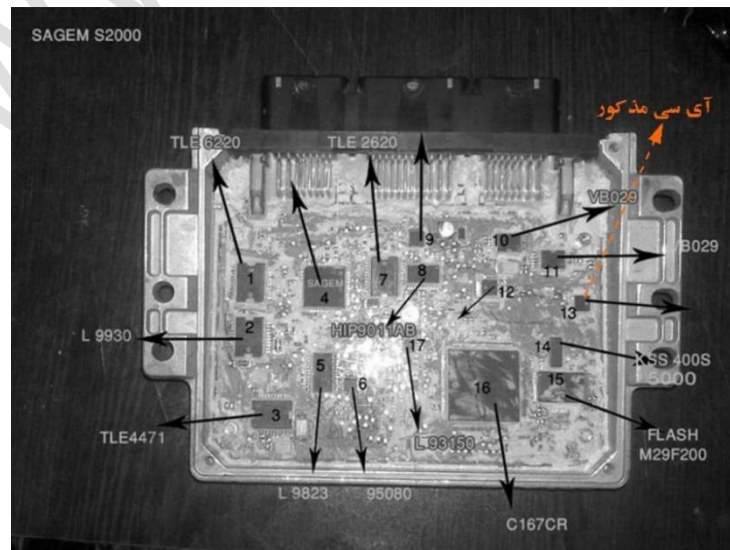


## ۲۱- حذف کات آف (CUT OFF)

راه حل:

جایگزینی شماره بالا تر از قطعه 14

تعویض قطعه 14

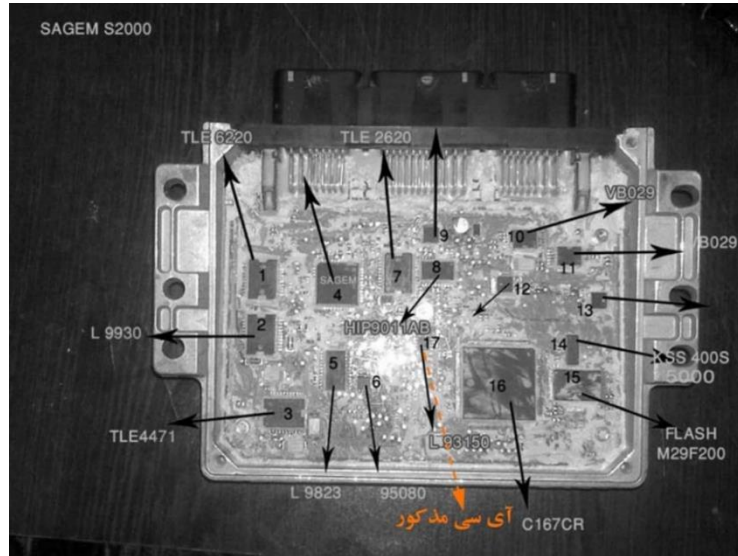


## ۲۲- شبکه کن 206 خطا دارد

راه حل:

آی سی (L93150)

تعویض قطعه 17



## ۲۳- سنسور کیلومتر خطا دارد

راه حل:

آی سی فلش (AM29F200BB)

در صورت درست نشدن با آی سی (M294200BB) برنامه ریزی شود

۱- برنامه (TNM) را باز میکنیم و روی گزینه ( SELECT ) کلیک کرده و شماره آی سی و مارک (AM29F200BB) را انتخاب میکنیم

۲- برای خواندن آی سی روی (READ) کلیک کرده و (OK) میکنیم

۳- گزینه (ERASE) را کلیک کرده تا آی سی خام شود

۴- (LOAD) را انتخاب کرده و فایل (M29F200BB) را انتخاب میکنیم

۵- سپس (PROG) را کلیک و بعد از تایید آنرا (VERIFY) میکنیم

