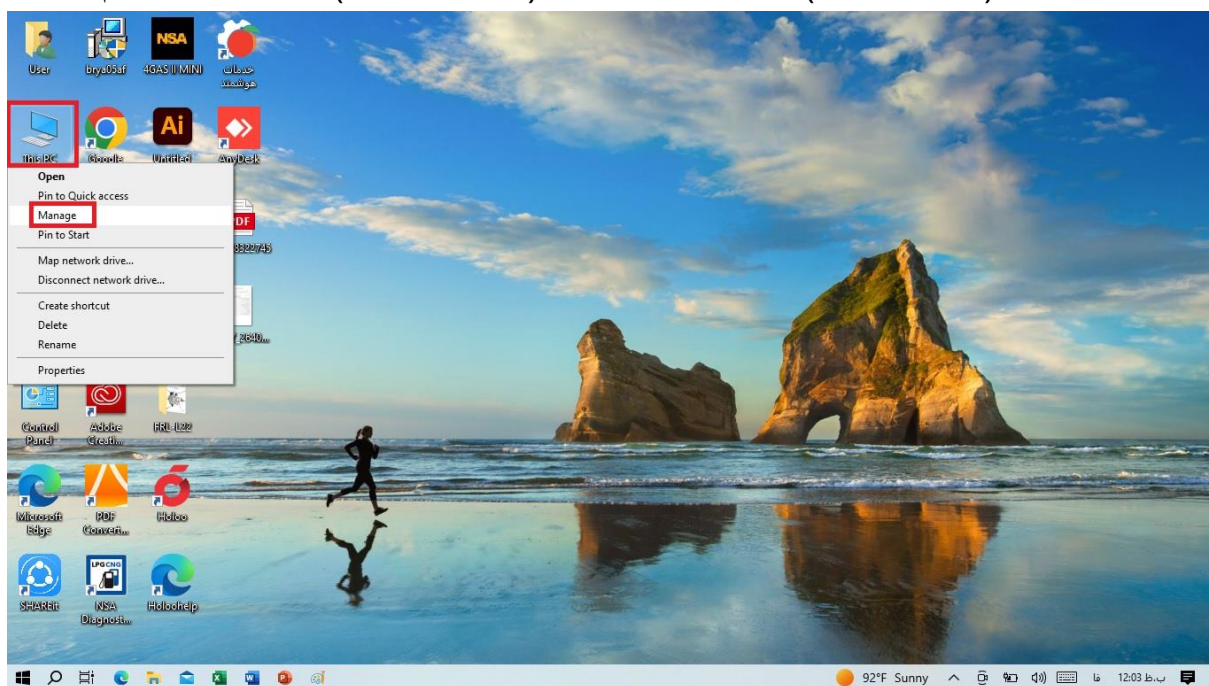
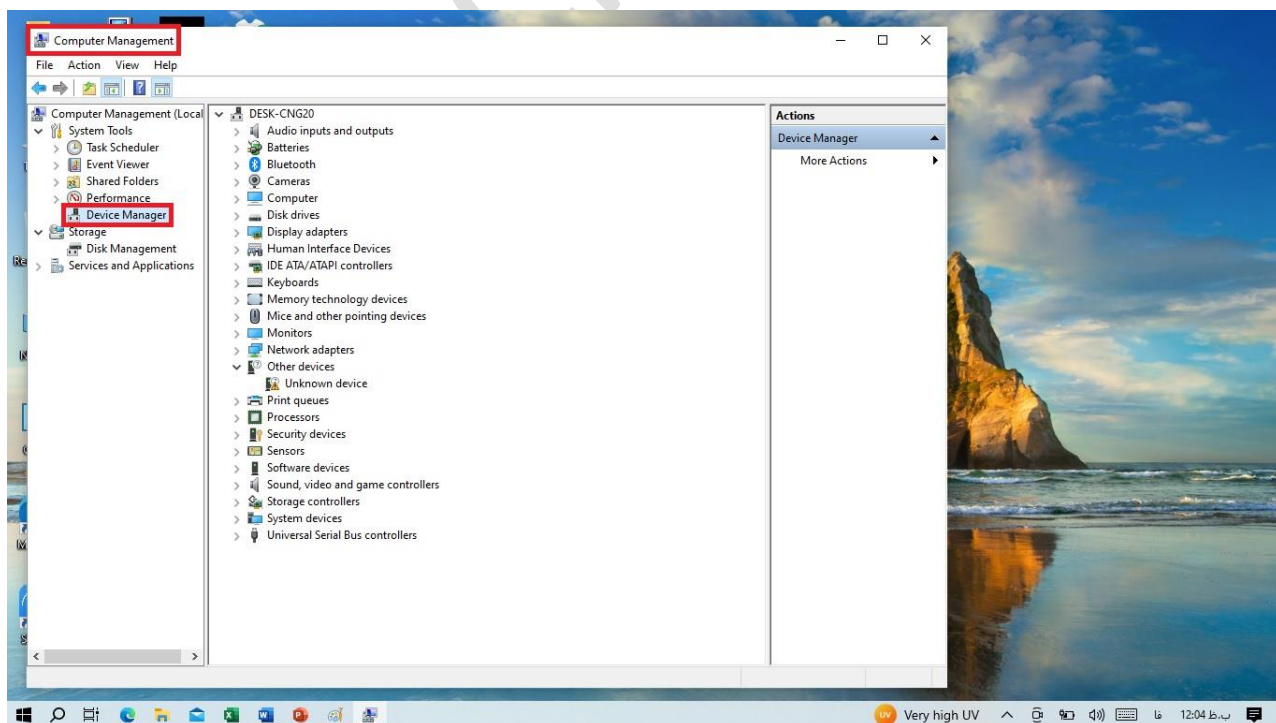


آموزش تعویض (COM PORTS)

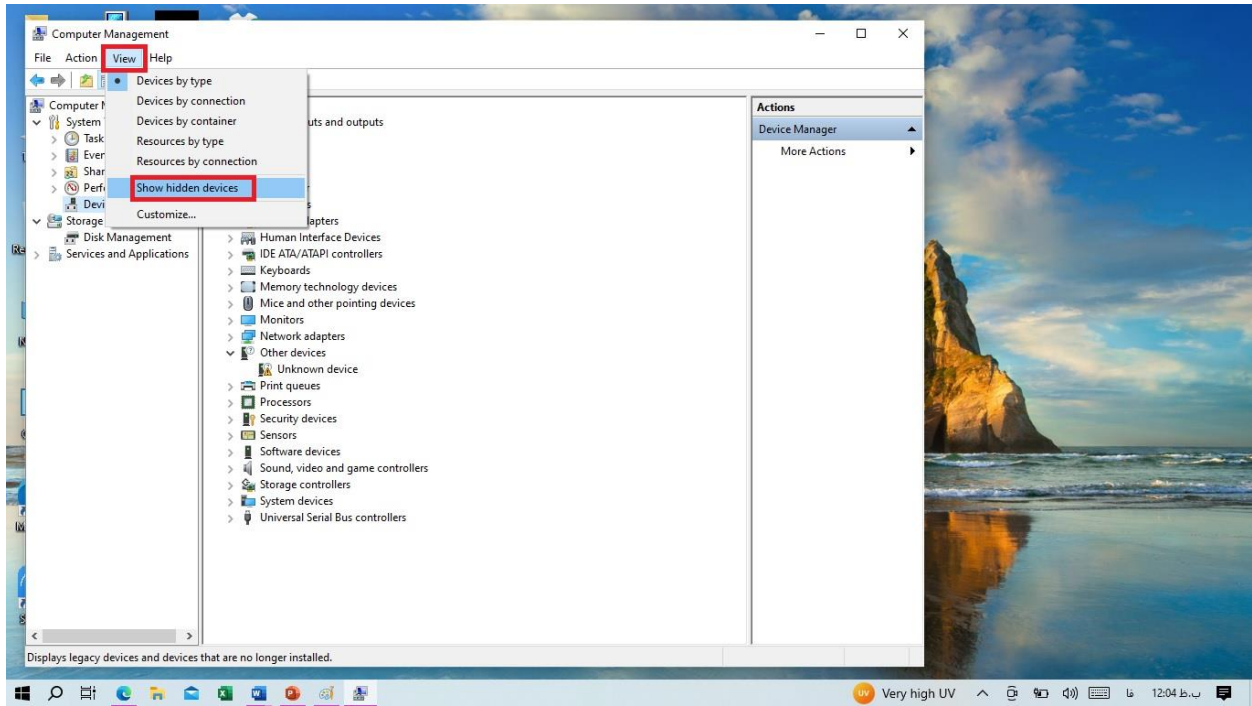
ابتدا روی گزینه (THIS PC) راست کلیک کرده و (MANAGE) را انتخاب می کنیم.



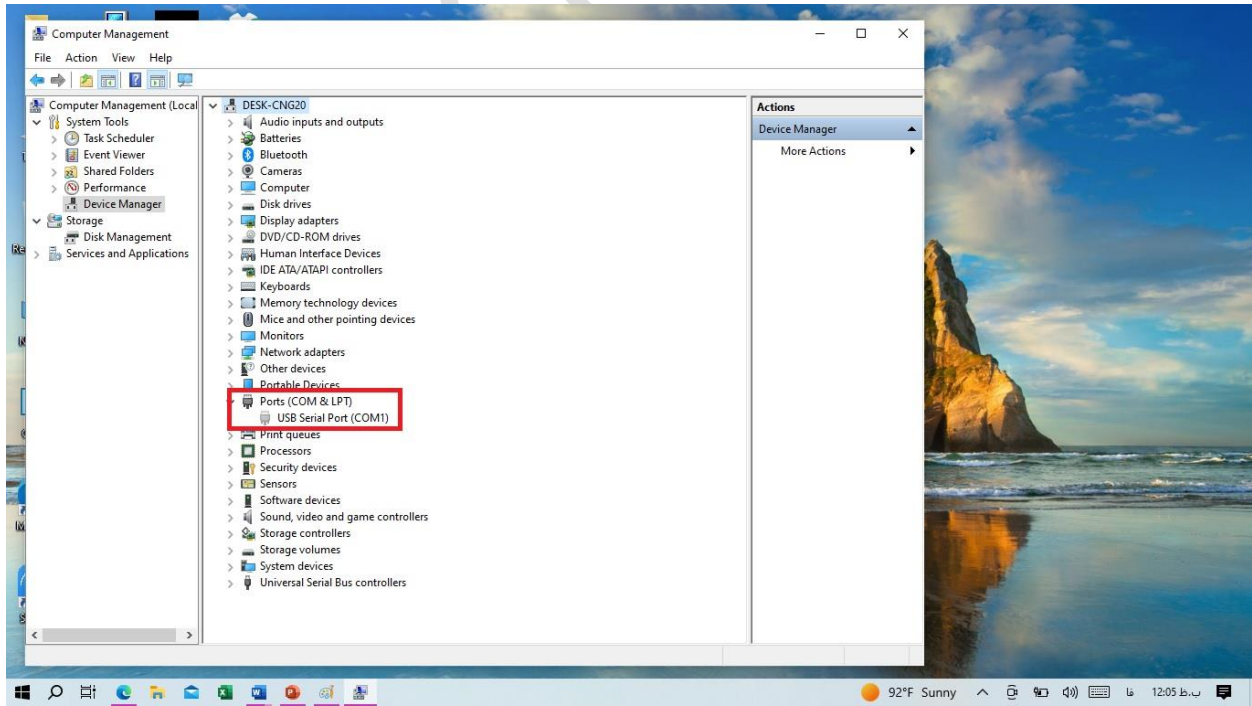
سپس از پنجره (COMPUTER MANAGEMENT) زبانه (DEVICE MANAGER) را انتخاب می کنیم.



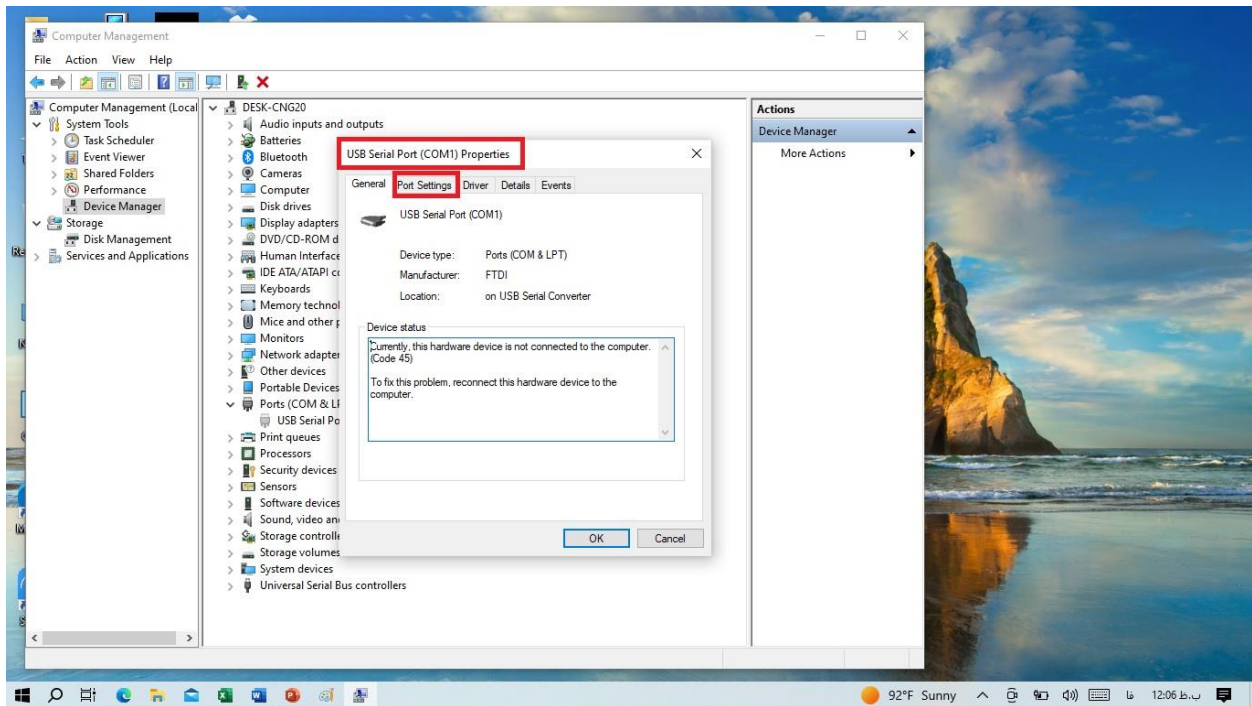
اگر گزینه (PORTS) موجود نبود از نوار بالا منو (VIEW) باز کرده و گزینه (SHOW HIDDEN DEVICES) تیک دار می کنیم.



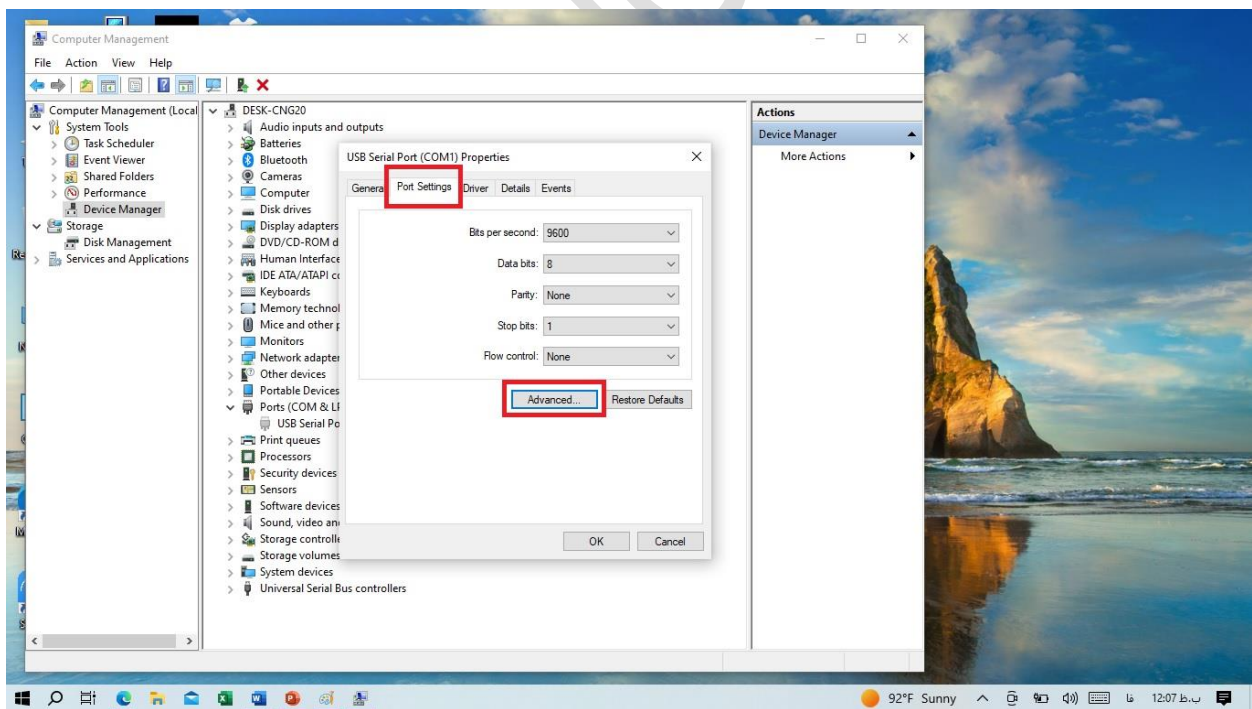
روی گزینه (PORTS (COM & LPT)) کلیک و (USB SERIAL PORT (COM)) دابل کلیک می کنیم



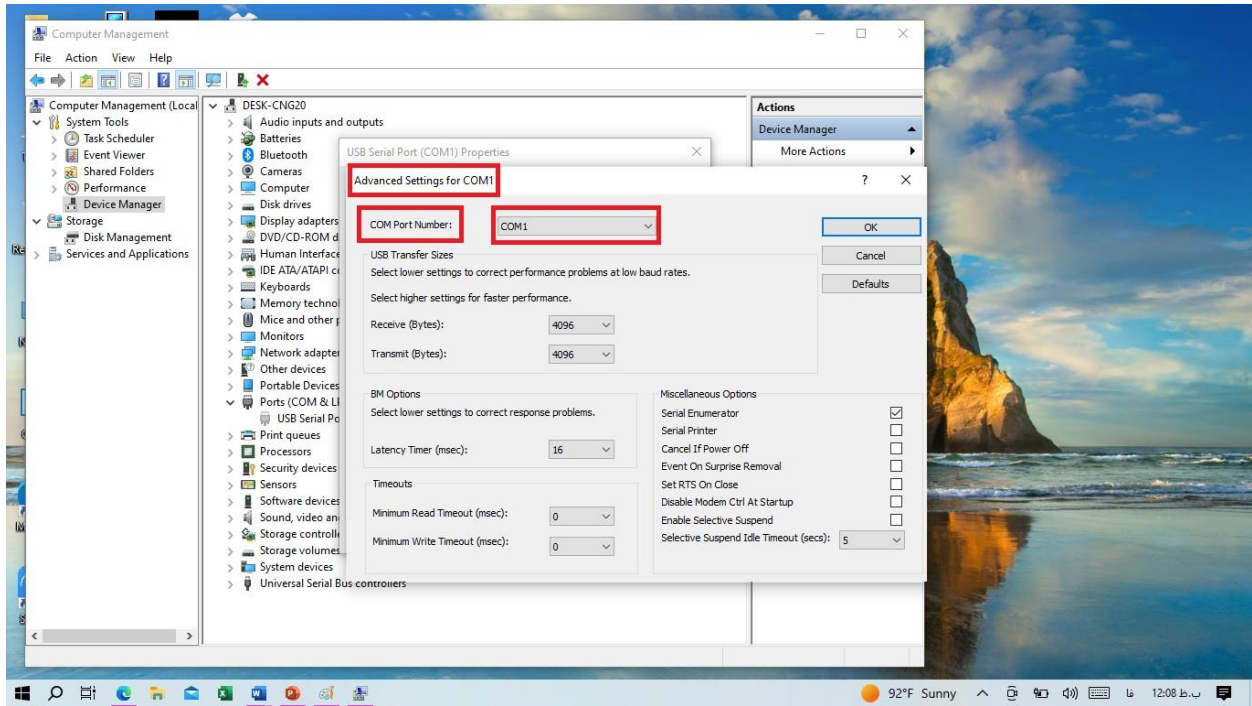
پنجره (USB SERIAL PORT (COM) PROPERTIES) باز می شود



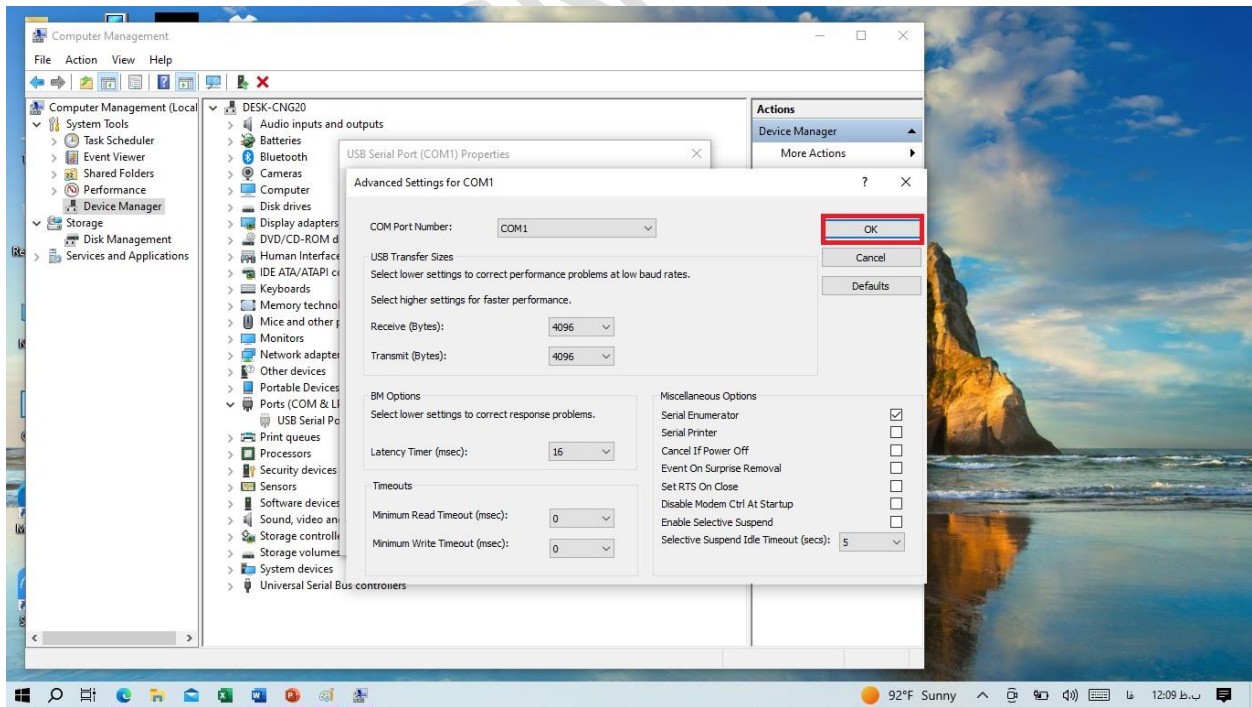
از پنجره باز شده زبانه (PORT SETTINGS) و گزینه (ADVANCED..) را میزنیم



سپس از پنجره (ADVANCED SETTINGS FOR COM) گزینه (COM PORT)
(NUMBER) باز کرده و (COM1) را انتخاب می کنیم



دکمه (OK) می زنیم



دوباره دکمه (OK)

